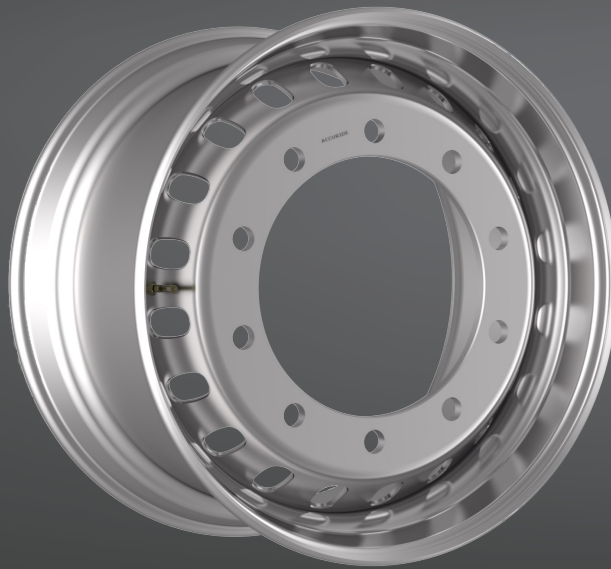




Accuride lancia le ruote in acciaio per rimorchi più leggere d'Europa



Fino a quattro chili in meno per ruota

Accuride Introduce le Ruote in Acciaio Più Leggere per Rimorchi in Europa

Continuando a mantenere la posizione di leadership mondiale di Accuride nella riduzione del peso delle ruote in acciaio, introduciamo ora il portfolio di ruote in acciaio più leggere d'Europa per rimorchi commerciali e semi-rimorchi. Le tre ruote più popolari sul mercato europeo offrono quattro chili di risparmio rispetto ai loro predecessori. Questo potrebbe rappresentare un risparmio di 32 chili di peso in una combinazione camion-rimorchio. Con le stesse grandi caratteristiche di peso ridotto, carico utile aggiuntivo e maggiore ROI, Accuride offre una tecnologia avanzata delle ruote in acciaio che fornisce un valore duraturo senza pari nel settore.

Ingegneria avanzata

La combinazione tra il nuovo profilo del cerchio brevettato di Accuride, la costruzione in materiale 100% HSLA e il nuovo design della ruota offre il portfolio di prodotti più leggeri del settore. Queste ruote sono conformi a tutte le normative europee (LBF-BIAX EUWA 3.23 e EUWA ES 3.11).



Disponibilità del prodotto

Le ruote saranno disponibili nel primo trimestre del 2020. Contatta il tuo rivenditore Accuride per ulteriori informazioni su questa nuova offerta di prodotti.

Misurazione delle Ruote	Nuovo numero di serie	Peso* (kg)	Tipo di foro del bullone	Centratura	Inset (mm)	Carico Massimo (kg)	Numero di serie Vecchio
22.5 x 11.75	KPB15146	38.5	M22	MZ	120	5000	KPB15083 KPB15133
22.5 x 11.75	KPB15152	35	M22	MZ	0	5000	SRB15084 SRB15134
22.5 x 11.75	KPB15153	35	M22	MZ	45	5000	SRB15122 SRB15137

Informazioni su Accuride Corporation

Accuride Corporation è un fornitore leader di sistemi di sale montate per l'industria globale dei veicoli commerciali e ha sede a Evansville, Indiana, USA. I prodotti dell'azienda comprendono ruote per veicoli commerciali in acciaio e alluminio, componenti e gruppi di ruote, ruote in acciaio per il mercato automobilistico europeo e per i mercati globali dell'agricoltura, delle costruzioni e delle attrezzature industriali. I prodotti della società saranno commercializzati con i marchi Accuride®, Accuride Wheel End Solutions™, Gunite® e KIC®. Accuride è una società di portafoglio di Crestview Partners. Per ulteriori informazioni visitare il sito: www.AccurideCorp.com.

*peso nominale indicato, il peso effettivo può variare.

Your only single source for industry-leading wheel end solutions.

STEEL & ALUMINUM WHEELS | DRUMS | HUBS | ROTORS | SLACK ADJUSTERS

Per ulteriori informazioni: **+49 (0) 212 701 2212** | accuridecorp.com

Accuride Wheels Solingen GmbH | Weyerstrasse 112-114 | 42697 Solingen Germany